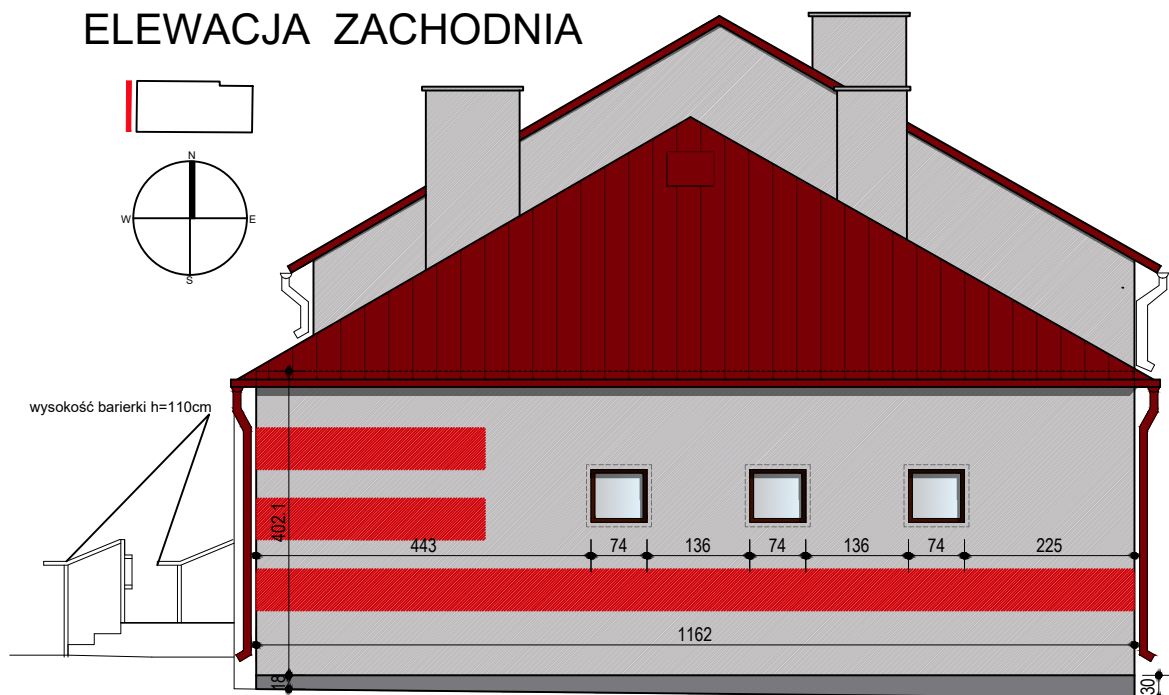
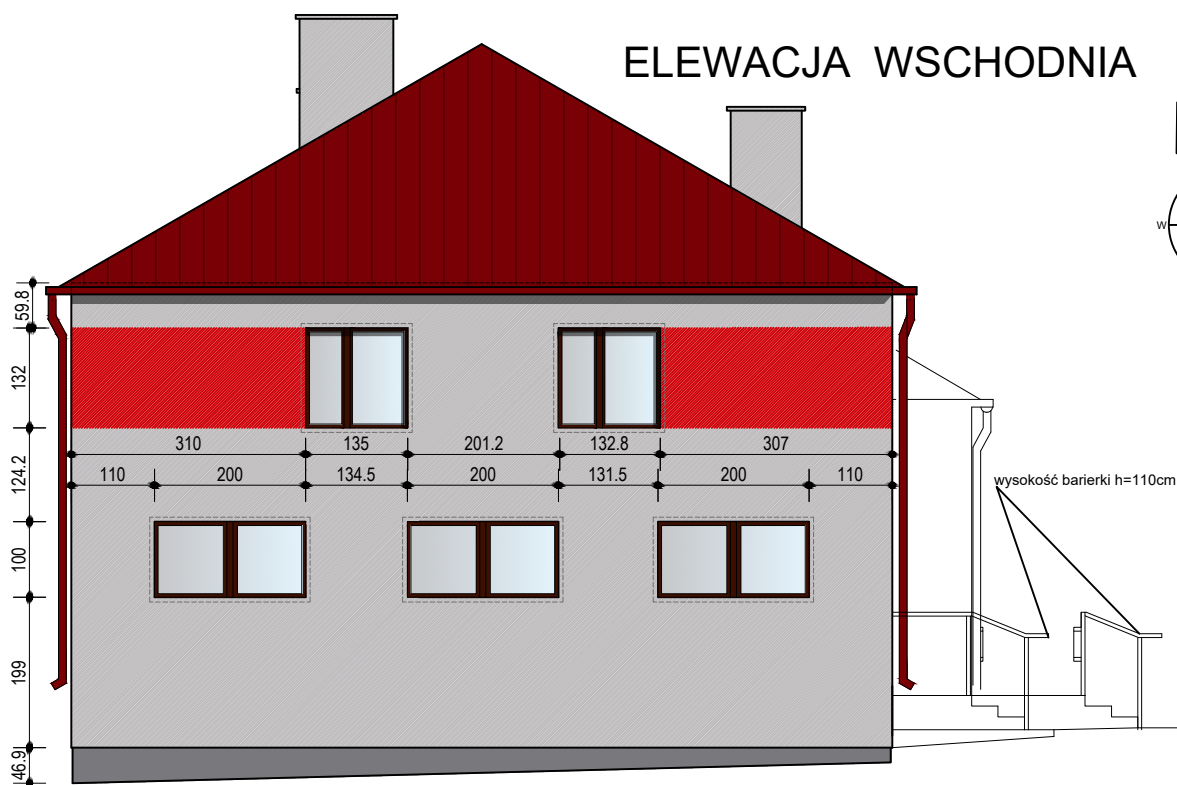


ELEWACJA ZACHODNIA



ELEWACJA WSCHODNIA



LEGENDA:

- TYNK SILIKONOWY LUB SILIKONOWO-SILIKATOWY
kolor RAL 7045
- TYNK SILIKONOWY LUB SILIKONOWO-SILIKATOWY
kolor RAL 7047
- TYNK SILIKONOWY LUB SILIKONOWO-SILIKATOWY
kolor RAL nr 3001

0

5m



Inwestor:	Gmina Chorzele 06-330 Chorzele, ul. St. Komosińskiego 1	Rys. nr:	EI-01
		Skala:	1:100
Tytuł rysunku:	ELEWACJA ZACHODNIA I WSCHODNIA		
Obiekt:	Termomodernizacja świetlicy wiejskiej w Rycicach Działka nr 261/4, obręb Rycice, gm. Chorzele		
Branża:	elektryczna		
	Imię i nazwisko, uprawnienia budowlane	Podpis:	Data:
Opracował:	Piotr Młodzianowski w specjalności architektonicznej bez ograniczeń 108/POOKK/VI/2023		Sierpień 2024 r.